



**FICHES TECHNIQUES VALORISÉES
DES CULTURES MARAÎCHÈRES
ET INDUSTRIELLES**

La culture du FRAISIER



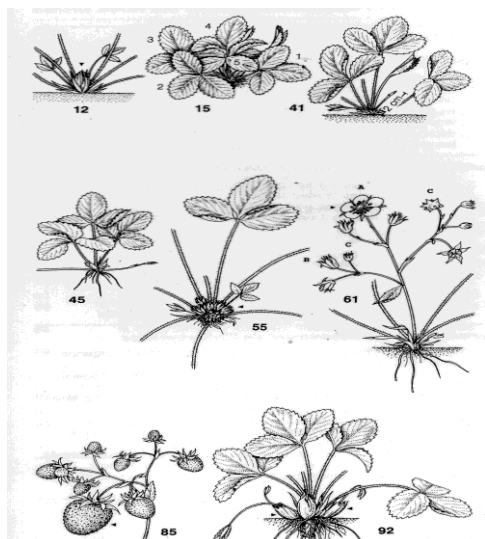
Institut Technique Des Cultures Maraichères et Industrielles	المعهد التقني لزراعة البقول والزراعات الصناعية	
Adresse : Route de Moretti BP 50 STAOUELI – ALGER – Algerie ☎ : 023 39 10 75 - 023 39 10 77 - ☎ : 023 39 10 80		
Site web www.itcmi-dz.org Email : itcmi2008@gmail.com Facebook : www.facebook.com/itemidz		<u>ITCMI 2022</u>

	FRAISIER	
	STRAWBERRY	
Nom botanique	<i>Fragaria sp</i>	
Famille	<i>Rosacées</i>	

I - PLANTE

- Plante rampante vivace, cultivée pour son fruit se propageant par des stolons.
- Par rapport à beaucoup de légumes, le fraisier est une culture relativement récente.
- Certaines données historiques nous montrent que la fraise de bois était cultivée déjà vers le XIX siècle en Afrique et en Amérique.
- Les fruits vrais (les graines) du fraisier sont des akènes.
- Les stolons, par lesquels normalement le fraisier se multiplie, résultent du développement des bourgeons, qui sont formées à l'aisselle de certaines feuilles, dans les conditions de jours longs.
- Cycle végétatif : 300 jours.

II - STADES PHENOLOGIQUES



- 12 : Début développement.
- 15 : Développement des feuilles.
- 41 : Début développement des stolons.
- 45 : Première plante fille est développée et prête à la plantation.
- 55 : Apparition des ébauches florales au centre de la rosette.
- 61 : Début floraison.
- 85 : Les premières fraises ont atteint la couleur spécifique.
- 92 : Formation de nouvelles feuilles.

III - VARIETES LES PLUS CULTIVEES EN ALGERIE

Camarosa, Nabila, Sabrina, Cristal, Tioga, douglas, Chandler, Selva, Tudla, Russicada, Condonga.

V - ZONES DE PRODUCTION

Culture produite en plein champ, sous serre et sous tunnel, donc peut être cultivée dans presque toutes les régions du pays.

V - EXIGENCES

- Aime les sols silico argileux riches en humus et légèrement acides ou neutres.
- Le fraisier craint les climats très secs.
- Température optimale : 15 à 20 °C
- pH : 6 à 6,5
- Salinité : sensible 3 à 2 mmhos/cm⁻¹

VI - MISE EN PLACE DE LA CULTURE

- Labour 20 à 25 cm.
- Passage de herse
- Passage du buttoir à ailes (pour créer les planches)
- Installation du paillage plastique.



6-1- PLANTATION

- Octobre novembre : plant frais
- Juillet août (plants frigo)
- Le fraisier se multiplie par marcottage.
- **Distances de plantation** : Entre lignes : 0,60 à 0,70m
Entre plants : 0,30 m
- Entre les lignes jumelées : 0,90 m
0,30 à 0,40 m dans les rangs.

Densité : 60 à 70 000 plants / ha

50 à 60 000 plants / ha plein champ

70 000 plants / ha sous tunnel

6- 2 ENTRETIEN DE LA CULTURE :

Déstalonage, effeuillage

6-3 FERTILISATION

Plante exigeante en fumure organique 2 à 3 mois avant plantation

- + **Fumure de fond** : Organique : 50 t / ha.
Minérale : 150 unités de N / ha
80 unités de P/ ha
100 unités de K/ ha

- + **Fumure d'entretien** : 100 unités de N / ha
100 unités de K / ha

Ces doses seront fractionnées en 02 pour la culture à la raie, 03 à 04 apports pour la culture au goutte à goutte.

6- 4- IRRIGATION

Plante très exigeante en eau, nécessite **6000 à 9000 m³** , un stress hydrique de quelques jours peut entraîner une baisse de rendement.

VII- PROTECTION SANITAIRE

Pourriture grise ou Botrytis

Cyprodinil : Chorus

Procymidone : Cymidone

Verticilliose :

Quinazole : Beltanol

Mildiou :

Métalaxyl + Oxychlorure de cuivre : Vacomyl Plus

Propinèbe : Rivacole

Oïdium :

Hexaconazole : Agrivil

Azoxystrobine+Difeconazole : Amistar Top

Acariens :

Propargite : Aspargite

Fenbutatin Oxyde : Mitrus

Taupins et Hannetons :

Cyperméthrine : Cyperm

Chlorpyriphos-Ethyl : Cyren

Pucerons:

Acétampride: Acéplan

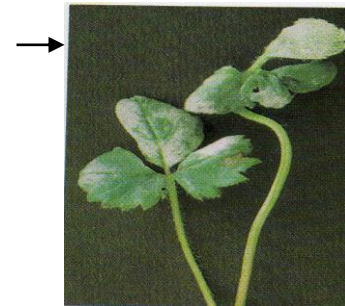
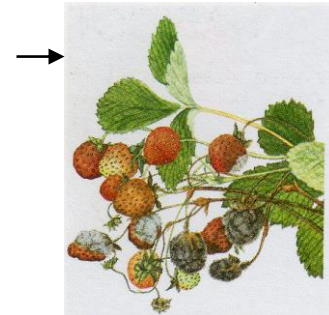
Abaméctine: Acrimactine

Cyperméthrine: Arrivo

Noctuelles :

Bétacyperméthrine : Akiko

Chlorpyriphos Ethyl : Atifos



VIII - RECOLTE

Manuelle, rendements : **Plein champ : 35 à 40 t / ha**

Sous serre : 40 à 50 t / ha



CULTURE DE FRAISIER

Superficie : 400 M²

Rendement : 500 Qx /ha

Désignation		Main d'œuvre 1500 Da/j	Matériel 2000 Da/H	Approvisionnement Montant (Da)	Montant Total (Da)
01	Pépinière : semences, terreau et entretien	-	-	13 333	13 333
02	Travaux du sol : labour et façons superficielles	4	1	52 600	60 480
03	Plantation et entretien : fertilisation, Traitement, Irrigation	1	2	25 600	31 175
04	Récolte et Transport	7	1	2 400	15 080
05	Location terre	-	-	-	40 000
Couts de production Da		12 j	04 h	93 933	160 068