

République Algérienne Démocratique et Populaire  
Ministère de l'Agriculture et du Développement Rural

INSTITUT TECHNIQUE DES CULTURES MARAÏCHÈRES ET INDUSTRIELLES







## FICHES TECHNIQUES VALORISÉES DES CULTURES MARAÏCHÈRES ET INDUSTRIELLES

### La culture d'ARTICHAUT



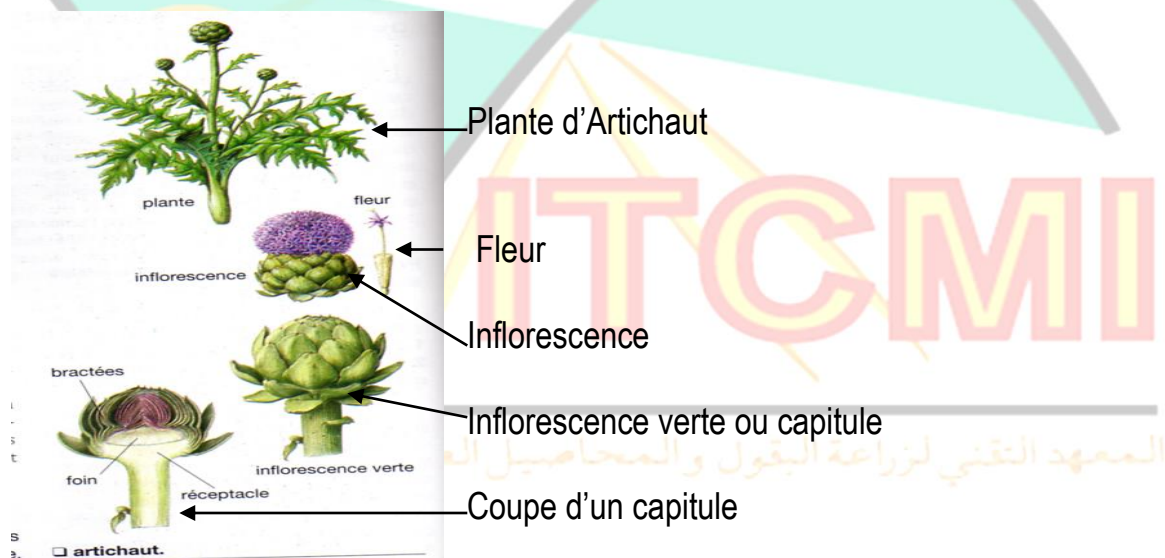
<b>Institut Technique Des Cultures Maraîchères et Industrielles</b>	<b>المعهد التقني لزراعة البقول والزراعات الصناعية</b>	
<b>Adresse :</b> Route de Moretti BP 50 STAOUELI – ALGER – Algerie ☎ : 023 39 10 75 - 023 39 10 77 - 📠 : 023 39 10 80		
<b>Site web</b> <a href="http://www.itcmi-dz.org">www.itcmi-dz.org</a> <b>Email :</b> <a href="mailto:itcmi2008@gmail.com">itcmi2008@gmail.com</a> <b>Facebook :</b> <a href="https://www.facebook.com/itcmidz">www.facebook.com/itcmidz</a>		<b>ITCMI 2022</b>

	القرنون	
	ARTICHAUT	
	GLOBE ARTICHOKE	
Nom botanique	<i>Cynara scolymus</i>	
Famille	Astéracées	
Espèce originaire des régions méditerranéennes Plante herbacée pérenne		

## I. PLANTE

- Plante pérenne.
- Plante potagère vivace et rustique.
- Température optimum 18 à 24°C.
- Longévité moyenne de la graine : 5 à 7 ans.

## II. STADES PHENOLOGIQUES



## III. VARIETES LES PLUS CULTIVEES EN ALGERIE

Violet de Provence, violet d'Hyères, blanc d'Hyères...

## VI. EXIGENCES

- Aime les sols silico- argileux, profonds, meubles, frais, riches en humus et suffisamment bien drainés.
- Température : 18 à 24 °C, craint le froid (arrêt de croissance à 7°C).
- craint les gelées.
- pH : 7 à 7,5
- Salinité : tolérante au sel : 1,92 à 3,2 g / l (3 à 5 mmhos/cm<sup>-1</sup>)

## V. ZONES DE PRODUCTION :

Oran, Relizane, Sidi bel abbés, Chlef, Blida, Tlemcen...

## VI. MISE EN PLACE DE LA CULTURE

- Labour 30 cm + labour croisé 25 cm.
- Coover cropage + hersage + nivellement + billonnage 1 à 1,2 m.
- Techniques de multiplication :
  - Œilletons : prélèvement en avril- mai
  - Cabosses : prélèvement mi-juillet à début août.
  - Eclats de souches : prélèvement de la mi-juillet à début août.
  - Bâton : prélèvement mi-juillet à début août.

**Distances de plantation** : Entre lignes : 1 à 1,25 m.

Entre plants : 0,80 m

**Densité de plantation** : 10.000 à 13.000 plants / ha

### 6.1. ENTRETIEN DE LA CULTURE

Binage (2 à 3), éclaircissage, fauchage (pour éliminer les mauvaises herbes et les feuilles desséchées de l'artichaut).



### 6.2. FERTILISATION

C'est une plante assez épuisante.

**Fumure de fond** : organique : 30 à 40 t / ha

Minérale : 150 unités de N/ ha

150 unités de P/ ha

350 unités de K / ha

**Fumure d'entretien** : minérale 200 unités de N/ ha en 04 apports de octobre, Novembre, Décembre, janvier, février.

### 6.3. IRRIGATION

Besoins estimés **12 000 m<sup>3</sup> / ha** irrigation à la raie et au goutte à goutte.

## VII- PROTECTION SANITAIRE

**Pucerons** : Thiamethxan : Actara,

Cyperméthrine : Arrivo,

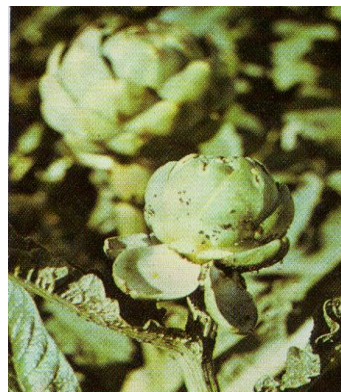
Propargite : Alpagite,

Chlorpyrifos Ethyl : Atifos

**Mouches** : Alpha Cyperméthrine : Alphacitan,

Thiaclopride : Calypso,

Pymetrozine : Ches



**Noctuelles** : Beta Cypermethrine : Akito,  
Indoxacarbe : Zinad  
Lambda cyhalothrine : Akokocythrine

**Mildiou** : Azoxystrobine+Diféconazole : Amistar,  
Oxychlorure de Cuivre : Bouillie Bordelaise,  
Mancozebe : Cadilac  
Cymoxanil + Oxychlorure de Cuivre : Cuprosate

**Oïdium** : Penconazole : Bayfidan,  
Azoxystrobine : Azole,  
Triaiméнал : Bayfidan, Baytan



## VII.RECOLTE :

La récolte des capitules intervient juste avant que les bractées s'écartent.  
La tête est cueillie à la main à 10 cm sous le capitule.

Rendement : 15 à 19 t / ha

